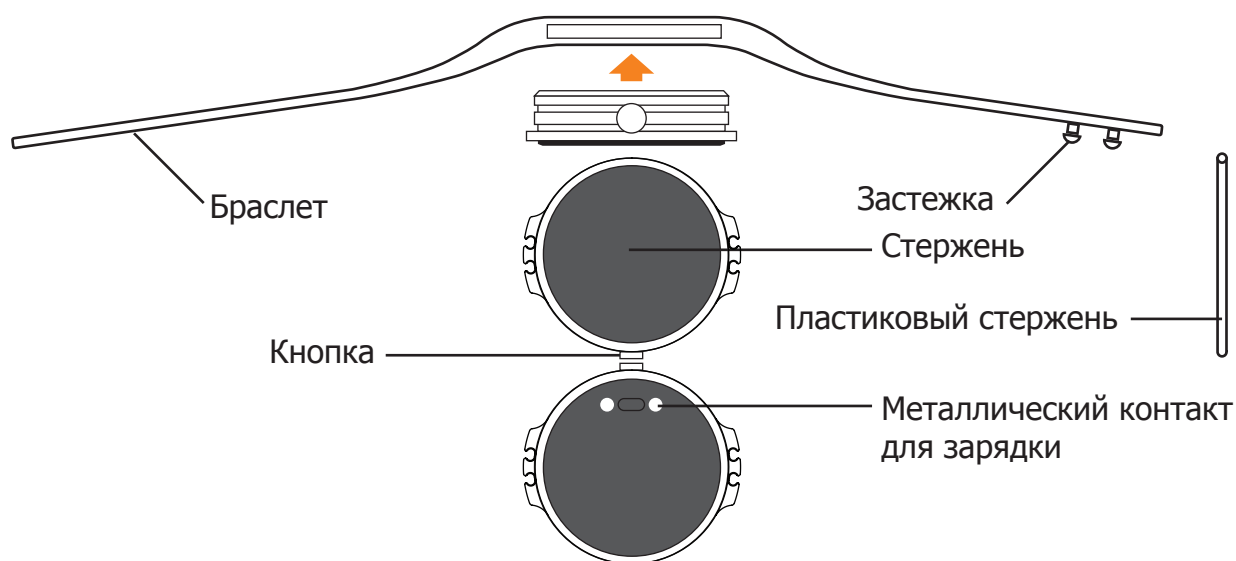
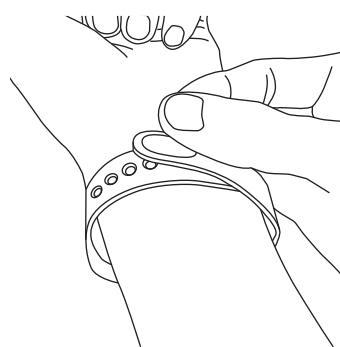


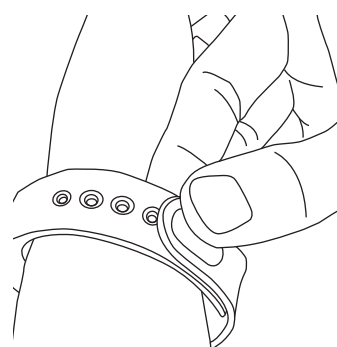
Описание устройства



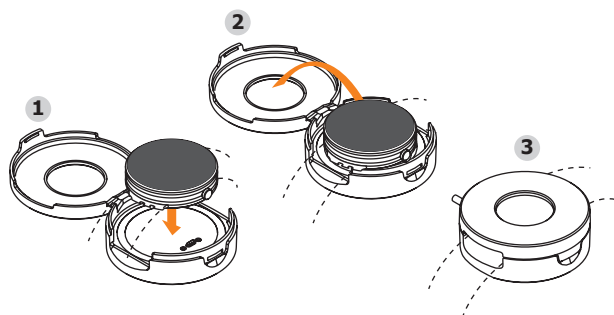
Как носить Q-Watch?

1 Q-Watch надевается на запястье

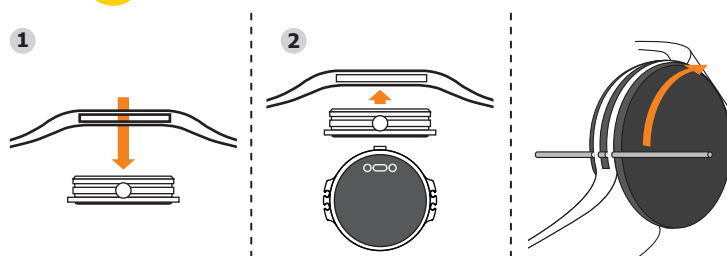
Наденьте часы циферблатом вверх и оберните ремешок вокруг запястья. Совместите застежку с отверстиями на ремешке так, чтобы ремешок удобно сидел на запястье.

2 Закрепление Q-Watch застежкой

Застегните застежку в соответствующих отверстиях на ремешке. Проверьте, как часы сидят на руке, отрегулируйте ремешок по необходимости.

3 Зарядка Q-Watch

Чтобы зарядить устройство Q-Watch, поместите его в зарядную коробку, к которой подключен USB кабель. Закройте коробку и проверьте, хорошо ли закрыто устройство Q-Watch. Подсоедините USB разъем к ПК или адаптеру питания для начала зарядки.

4 Замена ремешка часов

1. Распрямите обе половины ремешка, расположив циферблат вверх, и оттяните две полосы, облегающие коронку часов, чтобы извлечь часы.
2. Вставьте часы снизу в эластичное центральное отверстие ремешка циферблатом вверх. Следите за тем, чтобы коронка часов располагалась между двумя резиновыми полосами. Снова пристегните застежку на ремешок с двумя отверстиями.

Примечание: чтобы было легче установить часы в правильном положении, с помощью пластикового стержня оттяните резиновые полосы, облегающие коронку часов.

Подготовка к использованию Q-Watch

1 Загрузка и установка приложения i-gotU Life

Загрузите приложение i-gotU Life из Google Play или App Store и установите его в своем смартфоне:

<https://play.google.com/store/apps/details?id=com.mobileaction.ilife>
<http://appstore.com/igotulife>



APK скачать: <http://global.mobileaction.com/download/apk>

Поддерживаемое устройство

- Любой смартфон Android (v4.3 и последующих версий) со встроенным интерфейсом 4.0 Bluetooth; или
- iPhone 4 и последующие модели, iPad 2 и последующие модели, а также iPod Touch (все с iOS версии 7.0 или выше).
- Полный список поддерживаемых смартфонов и мобильных устройств представлен на: <http://ww2.vois.com/qband/devices.html>

**2** Настройка Q-Watch

Настройка Q-Watch выполняется прямо в приложении i-gotU Life.

Начальная установка:

1. Откройте приложение i-gotU Life.
2. Автоматически запускается **Мастер установки**.
3. Для настройки дополнительных параметров следуйте инструкциям на экране.

Установка нового устройства в меню Параметры:

1. Откройте приложение i-gotU Life.
2. Коснитесь значка приложения в верхнем левом углу для вызова **функционального меню**.
3. Выберите **Параметры**.
4. Коснитесь пункта **Установить новое устройство** в меню **ДОПОЛНИТЕЛЬНЫЕ ПАРАМЕТРЫ УСТРОЙСТВА**
5. Для продолжения установки следуйте инструкциям на экране.

Примечание

Ваша личная информация используется для вычисления базовой скорости метаболизма (БСМ), определяющей расход калорий.

3 Начало использования Q-Watch**1. Выбор функциональных режимов**

1. Нажмите и удерживайте кнопку на корпусе Q-Watch до появления 4 значков на экране. Теперь можно выбрать режим.
2. Для перехода из одного режима в другой нажмите на кнопку.
3. Вход в выбранный режим производится через 3 секунды.

2. Смена информации на экране

Информация на экране меняется при нажатии кнопки на корпусе Q-Watch.

3. Режимы Q-Watch**⚙️ Ежедневно режим:**

Анализ дневных данных, включая количество пройденных шагов и потраченных калорий, а также показ текущего УФ-индекса.

🌙 Режим сна:

Слежение за характером и качеством сна.

🏃 Спортивный режим:

Начало тренировки и показ информации о ней: продолжительность, количество шагов и потраченных калорий, УФ-индекс и пройденное во время тренировки расстояние.

🕒 Режим дневного сна:

Пробуждение вибрацией после короткого сна.

4. Описание значков

- 📶 Состояние подключения
- 📊 Прогресс
- 🔋 Состояние батареи
- ☀️ УФ индекс

4 Особенности Q-Watch и приложения i-gotU Life**Беззвучная сигнализация**

Функция беззвучной сигнализации используется для пробуждения пользователя слабой вибрацией Q-Watch. Чтобы отключить сигнализацию, нажмите и удерживайте кнопку на корпусе Q-Watch. Если пользователь не почувствовал сигнал, Q-Watch напомнит о нем через 5 минут. Настройка сигналов: **Приложение i-gotU Life Меню -> Беззвуч. сигнализ.**

Оповещение

Вибрация оповещает о входящих вызовах, SMS, письмах электронной почты и оповещениях из социальных сетей. При оповещении о входящем вызове на смартфоне Android можно отклонить вызов. Для этого нажмите и удерживайте кнопку на корпусе Q-Watch. Настройка оповещения: **Приложение i-gotU Life Меню приложения -> Оповещение.**

Интерактивная справка

Android: <http://ww2.vois.com/igotu-life/help.html?language=ru>
 iOS: <http://ww2.vois.com/igotu-life/help.html?language=ru&platform=ios>

Руководство скачать

http://www.mobileaction.com/download/Q-Band_download.jsp

Важное примечание

1. Перед первым использованием полностью зарядите батарею Q-Watch. Для полной зарядки требуется около 2 часов.
2. Допускается попадание на устройство дождевой воды, однако погружение его под воду запрещено. Не принимайте душ с устройством и не берите его с собой в сауну или паровую баню, так как высокие температуры, пар или струя воды могут повредить устройство.
3. Запрещается использовать коррозионные химические вещества для очистки устройства.
4. Если оставить встроенную литий-полимерную батарею разряженной на длительное время, она может быть повреждена. Рекомендуется заряжать батарею каждые три месяца, чтобы продлить срок ее службы, даже если устройство используется редко или не будет использоваться некоторое время.



WEEE

Охрана окружающей среды:

С момента перехода национального законодательства на европейские нормы 2002/96/EU действительно следующее:

Электрические и электронные приборы запрещается утилизировать вместе с обычным мусором. Потребитель, согласно закону, обязан утилизировать электрические и электронные приборы в специально предназначенных для этого пунктах сбора, либо пунктах продажи. Детальная регламентация этих требований осуществляется соответствующим местным законодательством. Необходимость соблюдения данных предписаний обозначается особым значком на изделии, инструкции по эксплуатации или упаковке. При переработке, повторном использовании материалов или при другой форме утилизации бывших в употреблении приборов особое внимание уделяйте охране окружающей среды. В соответствии с предписаниями по обращению с батареями, в Германии вышеназванные нормативы действуют для утилизации батарей и аккумуляторов.